

“이제는 똑똑하고 현명한 선택”

# TY Life Partners



## PREMIUM HEALTH CARE

### 당신의 건강 지키미!

우리 가족의 건강 파트너 프리미엄 헬스케어 서비스



# TY Life가 고객님의 믿음을 감동으로 보답하겠습니다.

## 고객님의 감동을 최고의 경영 가치로 삼고 설립된 TY라이프 파트너스

### 23년의 신뢰, TY Life



#### 창립 23년

장례식장을 시작으로 상조회사까지!



#### 튼튼한 재무

공정위 지표 현금성자산 우수 회사



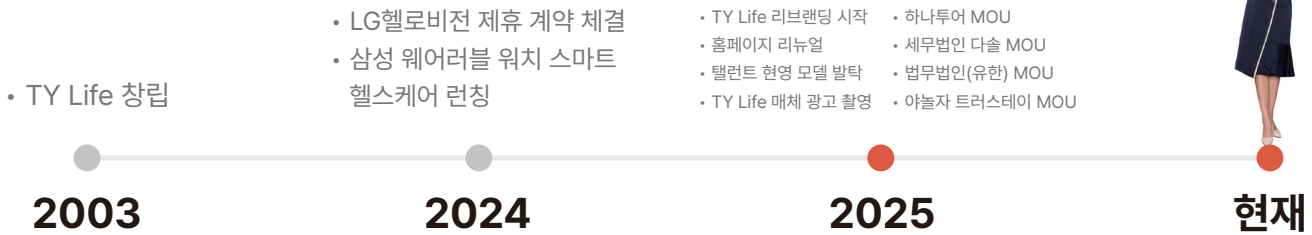
#### 소비자평가 대상

2024 한국브랜드 소비자평가 대상 수상



#### 납입금보전

납입금의 50%를 상조보증공제조합에 보전



### TY라이프, 무엇이 다른가?

#### 기존 상조



#### 웰다잉

죽어야 쓸 수 있는 상품

\*장례 서비스만 제공

#### TY라이프



#### 웰빙 + 웰다잉

살아서도, 죽어서도 쓸 수 있는 상품

\*건강관리 · 가전 + 라이프 서비스(장례 또는 크루즈 등 택1)

미이용 시 만기 100% 환급

VS

# 스마트한 건강 관리의 시작

## 우리가족 건강비서 프리미엄 헬스케어 서비스



### 건강 비서 삼성 갤럭시 워치 핏 제공



### 기본화면 구성안내

- 새로고침**  
삼성헬스 데이터 가져오기
- 알림**  
이상현상 알림 기록 확인
- 더보기**  
프로필, 건강데이터 연동, 상담문의, 계정정보 확인
- 데이터 입력**  
해당 항목의 데이터 직접 입력  
*\*입력 버튼이 없는 항목은 삼성헬스에서 데이터를 자동으로 불러 옵니다.*
- 항목 상세보기**  
각 항목별로 상세보기 가능
- 주간리포트, 월간리포트**  
나의 건강기록을 주간별, 월간별로 종합하여 리포트를 발행해드립니다.

### 이상현상 발생

이태양님의 이상 현상 발생  
혈압 수치가 높음 구간입니다.  
17:14

평균 149/88 mmHg    최근 193/93 mmHg  
높음    매우높음

건강데이터 이상현상 발생시, TY헬스케어에서 상담을 진행합니다.

TY헬스케어 상담 간호사

헬스케어 대상자 이상알림 발생 시 등록된 보호자에게 알림 발송

# 스마트한 우리가족 건강관리

스마트 알림 기능과 건강 모니터링은 물론, 이상 알림 감지

## 간호사가 안부전화를 드립니다.

# TY ALL-IN-ONE HEALTH CARE



## STEP 1 스마트 헬스케어

- 건강 데이터 자동 모니터링
- 걸음수 · 수면 · 심박수 등 주요 지표 자동 체크
- 이상 알림 시 간호사 안부전화 (운영시간 내)
- 보호자 알림발송 연동

▶ 삼성헬스 ↔ 태양라이프 앱 연동

## 평상시 케어 STEP 2

- 전문의료진 분야별 건강상담 · 병원/전문의료진 안내 · 회원 지정 상급종합병원 진료 예약 · 건강검진 우대/설계/예약/결과 상담 ·

본인+직계가족 4인 이용 ◀



## STEP 3 중대질환 케어

- 상급종합병원 진료 예약 및 전문 의료진 안내
- 중대질환에 대한 상급종합병원 전문 의료진 안내 및 예약
- One-STOP 진료 예약(프로그램 운영 병원에 한함)
- 치료적 앰블런스 이송 지원 (동일 권역, 연 1회 한정)

▶ 암·뇌졸중·심근경색 새 진단 시

## 치료지원 케어 STEP 4

- 상급종합병원 간호사 동행 (서울/경기 지역) · 간병인 지원 서비스 (병원 입원 24시간, 1회 차감) · 가사도우미 지원 서비스 (30평, 4시간, 0.5회 차감) · 차량 에스코트 (편도 1회, 수술 시 1회 한정) ·

합산 10회 · 가입 6개월 후 · 중대질환 ◀

\*치료지원 케어는 서비스 가입 6개월 후 암·뇌졸중·심근경색을 새로 진단받은 본인에게 합산 10회 제공됩니다.



**만기금액 5,250,000원**

**월납입금 35,000원 X 150회** (60회 의무납입기간)

1~60회 렌탈 : 33,000원 + 라이프 서비스 : 2,000원 = 월 35,000원 | 61~150회 라이프 서비스 : 35,000원

라이프서비스 미이용시  
만기 5,250,000원

**100% 환급**

필요하시면, 장례부터 **다양한 라이프 서비스**까지 가능합니다.

## 장례서비스



	관	오동2단관 약 4.5cm
	수의	천리향3호 대마100%(기계직)
고인용품	염배	2필
	입관용품	2필
	명정	제공
	염습	궁중대렴
	양복(남)대여	5벌
의전용품	치마저고리(여)대여	5벌
	소모품	제공
	대여품	제공
인력	염습 및 입관	장례지도사 2명
	행사지원	3일 1명
	전문도우미	4명 8시간
차량	버스(유족)	왕복200km (리무진 1차 장치)
	리무진(고인)	
납골	봉안함	고급 봉안함

- \* 라이프 서비스 전환 이용 가능합니다.(크루즈여행 등)
- \* 직접 준비하신 장의용품은 공제혜택이 없으며, 규정이하로 행사 하실 경우 권리포기로 간주됩니다.
- \* 장소에 따라 상품 내용이 다소 변경될 수 있습니다.
- \* 규정 품목 이상을 이용하실때는 추가 비용이 발생합니다.
- \* 장례 접수 후 2시간 이내에 장례지도사가 도착하며, 장례지도사 도착 후 서비스가 제공 됩니다.
- \* 본 상품은 3일장 기준입니다

**1588-0393** 24시간 상담 가능

## 크루즈여행



지역	동남아 / 아시아 4박6일기준
인원	1인기준
포함사항	왕복항공료, 여행자보험, 가이드, 크루즈 선실(내측2인1실기준), 크루즈내식사, 부대시설 및 프로그램 이용, 기항지관광, 기항지식사비, 선상파티 및 포토영상앨범
불포함사항	유류할증료 및 부대비용, 선상팀, 선내유료프로그램, 개인지출비용
여행지선정및예약	당사 콜센터 문의(최소 5개월 전 예약)

## 반려동물 장례서비스



스메셜	장례 + 최고급 수의 + 최고급 관 + 기능성 유골함 + 원목액자 + 3D무드등 + 원목 봉안함
루세떼	장례 + 고급 수의 + 고급 관 + 루세떼 제작 + 원목액자 + 3D무드등
대형동물	장례 + 고급 수의보 + 고급 오동나무 트레이 + 대형 천년포 + 원목액자 + 여름 봉안함
루세떼대형	장례 + 루세떼 + 고급오동나무 트레이 + 3D 무드등



**서비스 상세 안내**

태양라이프 사이트에서  
자세히 확인하세요

# 전국 상급병원 연결 서비스

전국 주요 상급병원과 연계하여 빠르고 정확한 진료를 지원합니다.

## HOSPITAL NETWORK

전국 연결 병원 수

**47** 개소

전국 진료권역

**11** 개 권역

지정 기준

**제5기** 상급종합병원



● 서울권 **14**개

● 경기서북부권 **4**개

● 경기남부권 **5**개

● 강원권 **2**개

● 충북권 **1**개

● 충남권 **3**개

● 전북권 **2**개

● 전남권 **3**개

● 경북권 **5**개

● 경남동부권 **6**개

● 경남서부권 **2**개

\*제휴 병원 현황은 운영 상황에 따라 변경될 수 있습니다.

## 헬스케어 전용 콜센터

신속한 헬스케어서비스 제공을 위한 전용 콜센터 운영

평일(월-금) 09시 ~ 18시



**02-786-2491**

# 라이프서비스 미이용시 만기 5,250,000원 100% 전액 환급



151회 납입 시점부터 즉시 환급 가능

## 가입 기간 비교

<b>TY 라이프</b> <b>150개월</b>	타사 결합 상품 <b>220개월</b> +70개월	타사 일반 상품 <b>360개월</b> +210개월
-------------------------------	-----------------------------------	------------------------------------

월납입금 35,000원 × 150회 (60회 의무납입)  
 1~60회 렌탈 : 33,000원 + 라이프 서비스 : 2,000원 = 월 35,000원 | 61~150회 라이프 서비스 : 35,000원

	1구좌	2구좌	3구좌	4구좌
월 납입금	35,000원	70,000원	105,000원	140,000원
헬스케어 서비스	✓	✓	✓	✓
라이프 서비스	✓	✓	✓	✓
라이프 결합상품	✓	✓	✓	✓
<b>만기 환급금</b>	<b>525만원</b>	<b>1,050만원</b>	<b>1,575만원</b>	<b>2,100만원</b>

### 라이프 가전제품

<b>1구좌</b> 뽀나미슈 레메디 뷰티디바이스 	<b>1구좌</b> 아드레케어건강식욕육기 	<b>1구좌</b> 원코 무선청소기 	<b>2구좌</b> 헬스365 이동준 고주파 발마사지기 
<b>2구좌</b> 혼이드 에어로퓨전 (공기청정/냉온풍 5in1) 	<b>3구좌</b> 콜렌프리미엄 블랙온열매트 2인용 	<b>4구좌</b> 제스파 시그니처 안마의자 	

### 체크 제휴카드 할인가능

 KB카드	 롯데카드
 렌탈플러스하나카드	 더 심플 하나카드
 신한카드	 제휴카드 QR코드

# TY라이프와 함께하는 프리미엄 생활가전

## 2구좌 호이드 에어로퓨전 공기청정 / 냉온풍 5in1



<b>공기청정 필터</b> HEPA14 의료급 필터 적용	<b>사계절 사용</b> 냉풍 · 온풍 올시즌 활용
<b>음이온 방출</b> 공기 중 유해물질 흡착·제거	<b>UV 살균</b> 세균·바이러스 99.9% 살균



주요기능 공기청정·냉풍·온풍·음이온·UV살균	필터 HEPA14 헤파 필터	디자인 슬림 타워형	구좌 2구좌
-----------------------------	--------------------	---------------	-----------

## 2구좌 헬스365 이동준고주파 발마사지기



<b>고주파 진동</b> 100만Hz 고주파 에너지	<b>체온 UP</b> 내부 심부혈 자극
<b>하루 30분 사용</b> 체온 상승 · 면역력 강화	<b>혈액순환 케어</b> 전문가급 프리미엄 케어
체온이 1°C 올라가면 <b>면역력이 5~6배</b> 높아지고 1°C 내려가면 35% 낮아진다. 나카타 대학교 아보 도오루 박사	헬스365 공동개발자 권혁한 의학박사 “100세 시대를 살아가기 위해 가장 중요한 것은 <b>혈관 건강과 면역 밸런스</b> 입니다.”

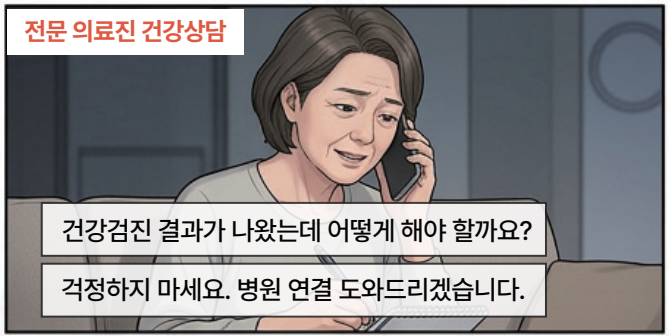
### 이동준 발마사지기 이런 분께 추천합니다

- ✓ 관절이 항상 아프신 분
- ✓ 당뇨로 혈당 있으신 분
- ✓ 혈액순환 부족으로 붓기 있으신 분
- ✓ 면역력이 약해진 노년층
- ✓ 수술 후 빠른 회복이 필요한 분
- ✓ 몸의 밸런스가 필요한 분

# 웹툰으로 만나는 TY라이프 서비스



“괜히 애들 걱정시키는 건 아닐까...”  
 몸이 안 좋아도 어디에 전화해야 할지 막막합니다.



**전문 의료진 건강상담**  
 건강검진 결과가 나왔는데 어떻게 해야 할까요?  
 걱정하지 마세요. 병원 연결 도와드리겠습니다.



**차량 에스코트**  
 전용 차량 이동 서비스를 지원해드립니다.  
 \*서울·경기 터미널/공항/역에서 병원까지 편도 1회, 수술 시 1회 한정



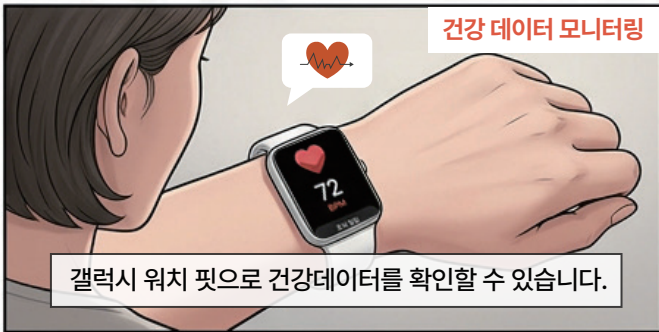
**간호사 진료 동행**  
 전문 간호사가 동행부터 진료 안내까지 함께합니다.  
 \*가입일로부터 6개월이 경과한 후 암·뇌졸중·심근경색을 새롭게 진단받은 본인에 한합니다.



**간병인 지원**  
 입원 기간 동안 간병 서비스로 치료에만 집중  
 \*가입일로부터 6개월이 경과한 후 암·뇌졸중·심근경색을 새롭게 진단받은 본인에 한합니다.



**가사도우미 지원**  
 퇴원 이후에도 생활 케어 서비스가 이어집니다.



**건강 데이터 모니터링**  
 갤럭시 워치 핏으로 건강데이터를 확인할 수 있습니다.



**라이프 가전제품**  
 생활을 더 편안하게 만드는 가전 혜택까지



**라이프 서비스**  
 만기 금액으로 라이프 서비스로 전환 가능  
 크루즈 여행      고급 정례



**만기 환급**  
 만기 후 라이프 서비스 미이용 시 100% 환급  
 \*환급은 약정 조건 충족 시 지급됩니다.

## 헬스케어 전용 콜센터

신속한 헬스케어서비스 제공을 위한 전용 콜센터 운영



평일(월-금) 09시 ~ 18시

**02-786-2491**

# TY 갤럭시케어 서비스 안내

## > 서비스 세부 내용

서비스 항목	세부 내용
치료지원 케어	서비스 가입일로부터 6개월이 경과한 후 암·뇌졸중·심근경색을 새롭게 진단받은 본인에게만 제공됩니다. 간호사 동행, 간병인 지원, 가사도우미 지원 서비스를 합산하여 1구좌 당 총 10회 이내에서 이용할 수 있습니다. 이미 진단받은 암의 재발이나 전이, 기존 질환의 합병증은 서비스 제공 대상에 해당하지 않습니다.
간호사 방문동행 서비스	가입일로부터 6개월이 경과한 후 암·뇌졸중·심근경색을 새롭게 진단받은 본인에 한해, 서울·경기 지역 상급종합병원 진료 시 간호사가 동행합니다.
간병인 지원	가입일로부터 6개월이 경과한 후 암·뇌졸중·심근경색을 새롭게 진단받은 본인에 한해, 입원 시 24시간 기준으로 1회를 제공합니다. (1회 차감)
가사도우미 지원	가입일로부터 6개월이 경과한 후 암·뇌졸중·심근경색을 새롭게 진단받은 본인에 한해, 자택에서 30평 기준 4시간 서비스를 제공합니다. (0.5회 차감)
차량 에스코트	가입일로부터 6개월이 경과한 후 암·뇌졸중·심근경색을 새롭게 진단받은 본인에 한해, 서울·경기 지역 상급종합병원 수술 시 터미널·공항·역에서 병원까지 편도 1회를 제공합니다.
중대질환 케어	암·뇌졸중·심근경색으로 새롭게 진단받은 경우 제공됩니다. 상급종합병원 전문 의료진 안내 및 진료 예약을 지원하며, 본인 포함 직계가족 4인(배우자·부모·자녀)까지 이용할 수 있습니다. 가족관계 증빙서류 제출이 필요하며, 미제출 시 제공이 제한됩니다.
중증 질환상급병원 진료예약	암·뇌졸중·심근경색으로 새롭게 진단받은 경우, 진료·검사·결과 수술까지 Fast Track 과정을 지원합니다. 일부 프로그램 운영 병원에서만 이용할 수 있습니다.
앰블런스 이송 지원	암·뇌졸중·심근경색으로 새롭게 진단받은 본인에 한해, 동일 권역 내 병원 간 이송 시 연 1회를 제공합니다.
양도양수의 조건	가입자(납입자)와 헬스케어서비스 대상자는 직계가족 아니더라도 최초 지정이 가능합니다. 양도양수는 자유로우며, 단 서비스 대상자 변경 시 가입자(납입자)의 동의 하에 변경이 가능합니다.

## > 헬스케어서비스 필수고지 안내사항

01. 헬스케어 서비스는 가입 축하 알림톡을 수신한 후부터 이용하실 수 있습니다.
02. 진료 예약은 반드시 진료의뢰서가 필요합니다.
03. 평상시 케어(건강콘텐츠 제공 제외)와 중대질환 케어(앰블런스 지원 제외)는 본인 포함 직계 가족 4인(부모, 자녀, 배우자)만 이용 가능합니다.
04. 간병인 지원 서비스는 가입 6개월 후 암, 뇌졸중, 심근경색 확진을 받고 입원 시 병원에서 이용 가능합니다.
05. 가사도우미 지원 서비스는 가입 6개월 후 암, 뇌졸중, 심근경색 확진을 받고 자택에서 이용 가능합니다.
06. 에스코트 차량 지원은 서울/경기 상급종합병원에서 수술 시 이용 가능하며, 서울/경기 터미널, 공항, 역에서 병원까지 이용 가능합니다. 구좌당 1회 제공됩니다.
07. 치료지원 케어는 헬스케어 서비스 대상자 본인만 이용할 수 있으며, 타인 양도양수 후 6개월 후 암, 뇌졸중, 심근경색으로 새롭게 진단 후 이용 가능합니다.
08. 치료적 앰블런스 이송 지원 서비스는 치료 목적으로 병원-병원 간 이송 시 이용 가능합니다.
09. 치료지원 케어 중 간호사 동행/간병인 지원/가사도우미 지원은 1구좌당 통합 10회 이용 가능합니다.
10. 헬스케어 서비스 양도양수는,태양라이프 고객센터(1588-0393)에서 납입자의 동의 하에 서비스 대상자 변경이 가능합니다.
11. 본 서비스는 태양라이프의 상호상품 가입 시 헬스케어 서비스 이용 신청서를 제출한 회원을 대상으로 제공됩니다.
12. 태양라이프의 상호상품 계약이 정상으로 유지되고 있는 회원에게 제공되는 서비스로 계약 해지 등의 사유로 이용이 불가하거나 제한될 수 있습니다.
13. 태양라이프 헬스케어에서 제공하는 건강정보는 정보 전달의 목적으로 의사의 진료나 진단을 대신할 수 없습니다.
14. 본 서비스는 태양라이프의 제휴 업체인 (주)디케이아이테크놀로지서 제공하며, 의료법 등 관련 법규를 준수하는 범위 내에서 서비스가 제공됩니다.
15. 본 서비스 내용은 2025년 11월 기준이며, 향후 태양라이프 또는 제휴사의 사정에 따라 변경되거나 중지될 수 있습니다.

## > 가전 렌탈 필수고지 안내사항

- \* 헬스케어 서비스의 경우 시기에 따라 일부 상이해질 수 있습니다.
- \* 본 상품의 라이프서비스, 헬스케어서비스는 TY LIFE에서 운영됩니다.
- \* TY헬스케어서비스 상품은 60개월 의무납입 결합상품이며 이전 해약 시 위약금이 발생합니다.
- \* 만기환급은 150회 이후 라이프서비스 미사용 시 100% 환급이 가능합니다.
- \* 본 상품의 헬스케어서비스는 DK|테크놀로지와 녹십자GC케어에서 운영됩니다.
- \* TY LIFE는 [할부거래에 관한 법률] 제 18조에 의거 선불식할부거래업을 등록하였습니다.
- \* TY LIFE는 [상조보증공제조합]과의 공제계약을 통하여 고객불입금의 50%를 보전하고 있습니다.
- \* 해당 상품은 LGHV 헬스케어가전할부(렌탈)상품과 TY LIFE 라이프서비스 결합상품 이므로 각각의 계약서(LG:간편가입 또는 해피콜가입 TY:지류신청서 또는 모바일 접수)를 작성해야 합니다.
- \* 해당 상품은 60개월 의무납입(할부렌탈) 상품이므로, 60개월 이전 해지시, 잔여할부금을 일시로 납입을 하셔야 합니다.
- \* 본 헬스케어가전상품은 선물 혹은 사은품이 아니며, 라이프서비스 이용 및 150회 만기시 사은품/혜택이 되는 상품입니다.
- \* 해약환급금은 61회차 부터 라이프서비스로 납입되는 금액부터 해당되며, 150회 만기시에는 60회까지 가전할부대금을 포함한 100% 만기환급형 상품(라이프서비스 미 이용시)입니다.

# 고객님이 가장 많이 궁금해하시는 질문들을 모았습니다.

## Q 5년(60회) 납입이 왜 필수인가요?

- A** 해당 서비스를 온전히 제공하기 위해 인터넷 약정처럼 일정 기간의 약정이 필요한 서비스 구조입니다. 이에 따라 건강 관리에 적합한 **가전 제품 렌탈 서비스**도 함께 제공되고 있습니다. 렌탈 상품이 포함되어 있기에, 계약 조건에 따라 60회 납입이 필수로 적용됩니다.

## Q 치료지원 케어 서비스 이용 횟수는 어떻게 차감되나요?

- A** 서비스별 차감 기준은 아래와 같습니다.
- 간호사 방문동행 : **1회** 차감
  - 가사도우미 지원 : **4시간(30평) 기준 0.5회** 차감
  - 간병인 지원 : **24시간 기준 1회** 차감
- \* 차량 에스코트는 치료지원 케어 내 타 서비스와 별도로 제공되며, 합산 차감 대상에 포함되지 않습니다.

## Q 납입 기간 중에 장례를 치르게 되면 어떻게 되나요?

- A** 장례를 먼저 이용한 후, **남은 잔여 납입금을 이후에 납입**하는 방식으로 진행됩니다.

예시) 150개월 중 절반(75회)만 납입한 상태에서 장례를 치른 경우, 장례 서비스 이용 후 나머지 75회를 계속 납입하면 계약이 만료됩니다.

## Q 반려동물 장례 서비스는 몇 마리까지 이용 가능한가요?

- A** 총 **3마리까지** 이용 가능합니다. 일부만 사용하고 남은 잔여분의 환급은 약관의 환급률 표에 따라 진행됩니다. 1마리 사용 시에는 잔여 금액에 맞는 상품 수준의 사람 장례 서비스를 사용 할 수도 있습니다.

## Q 갤럭시 워치 핏은 언제 받을 수 있나요?

- A** 해피콜 완료 후 출고되며, 출고 기준 **약 1개월 후 수령** 이 가능합니다. 전산 등록이나 해피콜 일정에 따라 지연될 수 있으며, 1개월 경과 후에도 미수령 시 **고객센터(1588-0393)**로 문의 주세요. 제품 미수령 시 렌탈 금액은 정상 납부가 진행되며, **상조 납입 금액(CMS 계좌 납입)이 미납 상태인 경우** 출고가 보류될 수 있으므로 납입 현황을 확인하시기 바랍니다.

## Q 치료지원 케어는 어떤 경우에 제공되나요?

- A** **6개월이 경과한 시점(7개월 차)부터**, 암·뇌졸중·급성심근경색으로 새롭게 진단받아 입원 또는 수술이 필요한 경우에 한해 제공됩니다. 의심 소견이나 검사 단계에서는 이용이 불가하며, 기존에 진단받은 질환의 재발·전이·합병증도 대상에 해당하지 않습니다.

## Q 외국인도 가입이 가능한가요?

- A** 아래 비자 종류에 한해 가입 가능합니다.
- **F-4 비자** : 체류 만료일이 렌탈 약정 만료일보다 이후여야 합니다.
  - **F-5 비자** : 외국인 등록증 제출 필요
  - **F-6 비자** : 외국인 등록증 + 혼인증명 또는 가족관계 증명 제출
- \* 상기 기준 외 신용 등급 및 사기방지 시스템은 일반 판매와 동일 기준 적용합니다.

# TY 갤럭시 헬스케어 서비스

SMART HEALTH CARE

“건강으로 건강을 돌보다”

내 삶 속 건강관리 서비스는  
이제 헬스케어 서비스로 단 한번에 해결하세요.

#### 중요정보 고시사항

■ 중도해약환급금에 대한 환급기준 및 환급시기 환급 기준 : 선불식할부계약의 해제에 따른 해약환급금 산정기준 고시에 따른 환급 시기 : 환급금액은 신청일로부터 제3영업일에 수령할 수 있음 ■ 구체적인 제공물품 및 서비스 내용 (1) 반려동물장례 (가) 수의 원단 제조에 소요되는 원사의 종류, 구성비용 및 원산지 등 | 원사의 종류, 구성비용 및 원산지 : 면100%(국산) 기계직 (L) 관의 재질 및 원산지 - 오토나무 100%(중국산) (D) 픽업서비스 차량의 종류 - QM6, 아이오닉5, 스타렉스 (2) 태양라이프 의전을 장례 (가) 수의 원단 제조에 소요되는 원사의 종류, 구성비용 및 원산지 등 원사의 종류, 구성비용 및 원산지 : 대마100%(중국산) 제조 방법 : 기계직 또는 주자제품임의 제조지역 : 국내산 (L) 관의 재질과 두께 및 원산지 - 매장시 : 오토나무(중국산) 3cm / 화장시 : 오토나무(중국산) 1.52 cm (D) 차량의 종류 및 무료로 제공되는 차량거리 - 운구리무진 : 200km(원컨타운카 또는 캐딜락) 2007~2017년식/유족전용 장의버스 : 200km(현대 또는 기아, 2007~2016년식) - 택시\*택(제품 차량 변경 시 동급으로 대체 될 수 있습니다.(라) 서비스에 제공되는 인력 및 인력 추가 시 요구되는 비용 장례지도사 : 1명 (1일차 출동 및 상담, 2일차 입관진행) 전문도우미 : 4명8시간(추가비용 1명 시간당 12,000원) 행사사기(근로소득인상)에 따라 자리가 있을 수 있습니다. ■ 총 고객환급 의무액, 상조 관련 자산 (2024년 12월말 기준) ▶ 총 고객환급 금액 : 7,906,340,157원 ▶ 상조 관련 자산 : 7,560,190,781원 내일회계법인으로부터 외부감사를 받았습니다. ■ 고객별입금에 대한 관리방법 상조보중공제조합(1600-1226)에서 소비자 피해보상을 위한 공제계약을 체결하여 고객별입금의 50%를 상조보중공제조합에 보전하고 있습니다.